

Załącznik nr 2 do umowy dotyczącej zadania pn:

„Wykonanie systemu zabezpieczeń przed upadkiem z wysokości osób dokonujących inspekcji obiektu mostowego E-221 na autostradzie A1”

## **Opis Przedmiotu Zamówienia**

Przedmiot zamówienia należy wykonać zgodnie z dokumentacją projektową pod nazwą:

„Opracowanie systemu zabezpieczenia przed upadkiem osób dokonujących inspekcji obiektu mostowego E-221 na autostradzie A1”

załączoną jako odrębne pliki, zawierającą następujące części:

1. A1– Projekt Wykonawczy – opis techniczny
2. A1.1 – Rys\_01
3. A1.2 – Rys\_02
4. A1.3 – Rys\_03
5. A1.4 – Rys\_04
6. A2 – STWiORB
7. A3 – Przedmiar (Z)

z pominięciem zakresu:

- pozycji 10 przedmiaru - szelki bezpieczeństwa wraz z linkami (z amortyzatorem i bez) oraz komplet zatrzaśników,
- pozycji 11 przedmiaru - urządzenie samozaciskowe wraz z prowadnicą długości > 6 m,
- pozycji 13 przedmiaru - hełm ochronny,

oraz pomniejszeniem zakresu:

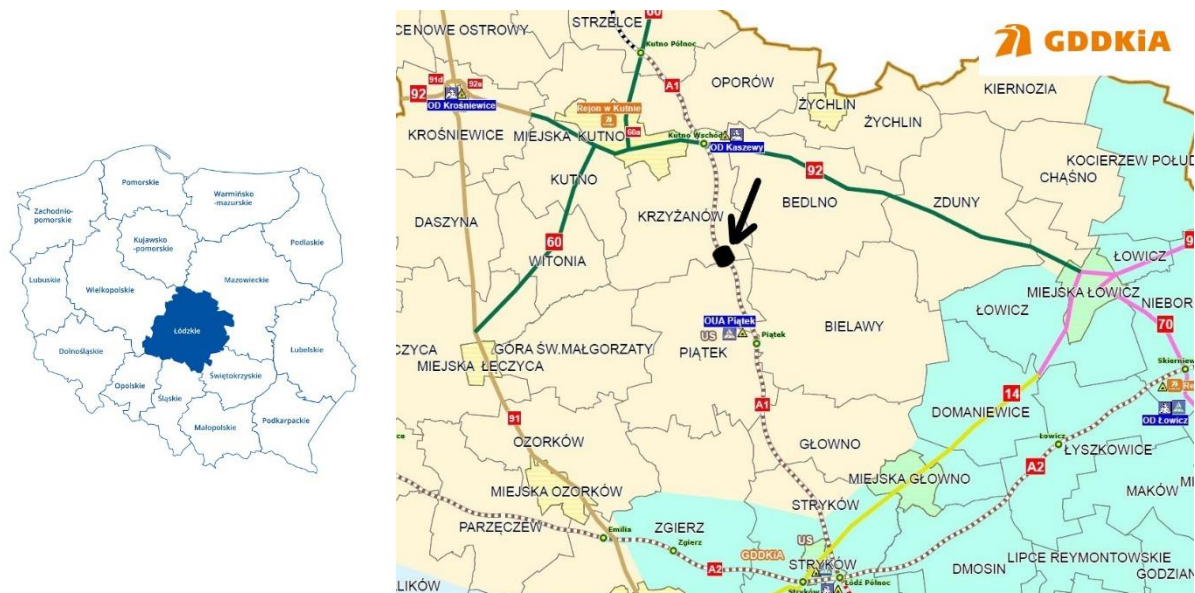
- pozycji 3 przedmiaru - Klamra A (materiał i montaż), do 4 sztuk. Klamry mają zostać zamontowane tylko na przyczółkach (podporze 1 i 40),
- pozycji 6 przedmiaru - punkt kotwiący (materiał i montaż), do 130 sztuk. Punkty kotwiące mają zostać zamontowane na niższym przyczółku (podporze nr 40) w okolicach włązów do wnętrza obiektu (lewego i prawego), na wyższym przyczółku (podporze 1, w pełnym zakresie), w obszarze dylatacyjnym (w pełnym zakresie) i przy filarach (tylko górny punkt, montowany do konstrukcji pomostu),
- pozycji 9 przedmiaru - Drabina typ B do 4 sztuk.

### **Inne uwarunkowania dotyczące zamówienia**

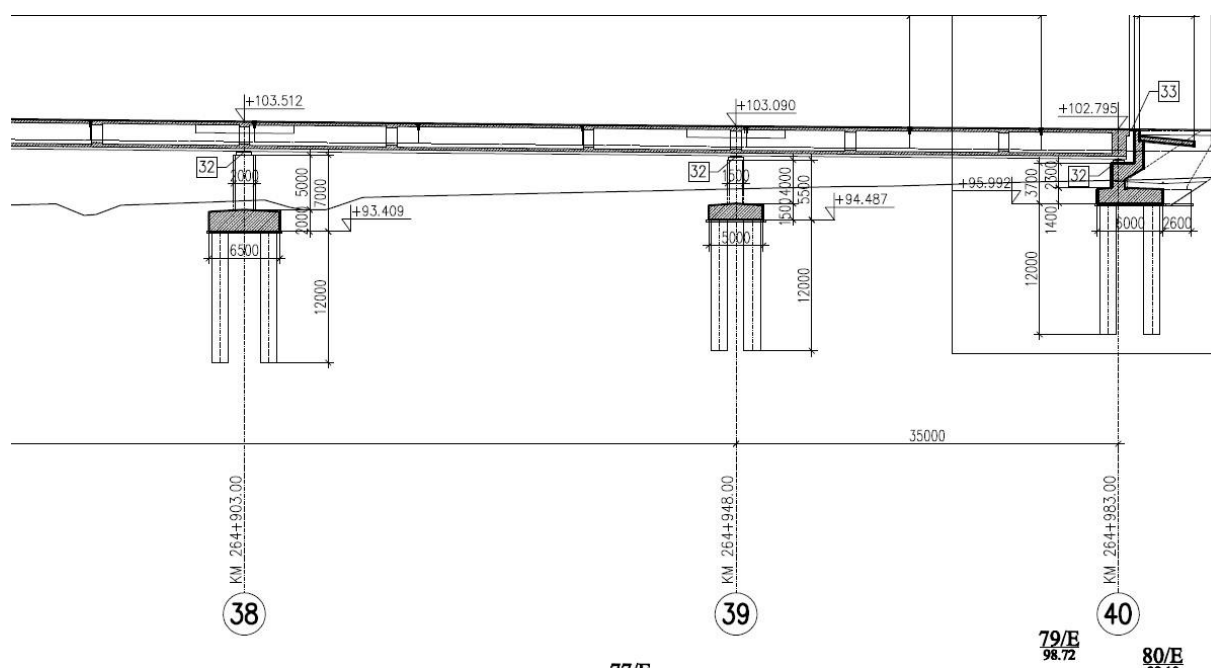
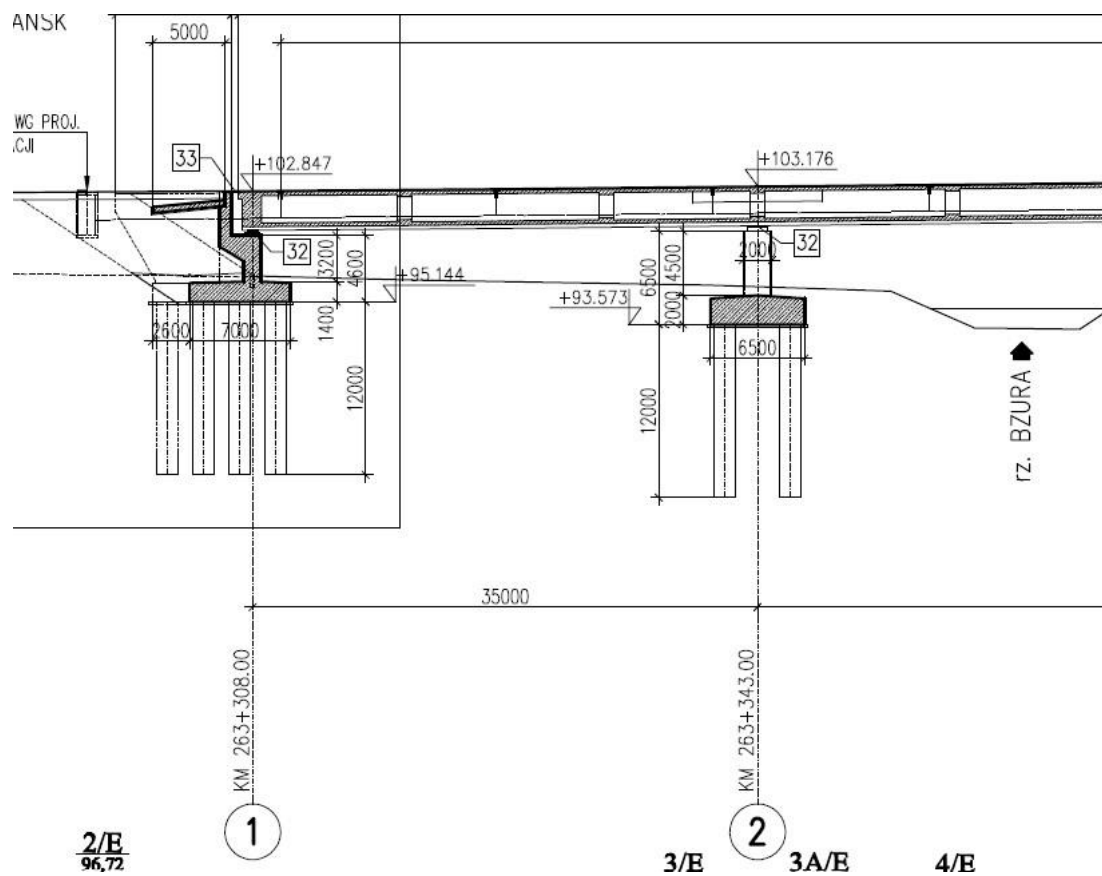
Wymaga się, aby Kierownik robót posiadał uprawnienia do kierowania robotami budowlanymi oraz aktualną przynależność do Izby Inżynierów Budownictwa.

Obiekt mostowy E-221 wraz z terenem pod obiektem znajduje się w pasie drogowym autostrady A1 będącego w zarządzie GDDKiA Rejonu Autostradowego w Łowiczu. Wejście w pas autostradowy w celu wykonania robót (poprawiających bezpieczeństwo osób dokonujących inspekcji obiektu mostowego E-221) wymaga przekazania terenu pasa drogowego (potwierdzonego protokołem) dlatego Wykonawca jest dodatkowo zobowiązany do współpracy z przedstawicielami GDDKiA Obwodu Utrzymania Autostrady w Strykowie.

**Orientacyjna lokalizacja obiektu mostowego E-221 na autostradzie A1 – pomiędzy węzłem Kutno Wschód a węzłem Piątek, w okolicach miejscowości Młogoszyn.**



## Fragmenty przekroju podłużnego



## Przykładowe zdjęcia



Widok ogólny obiektu



Widok podpory skrajnej (nr 1 – północnej)





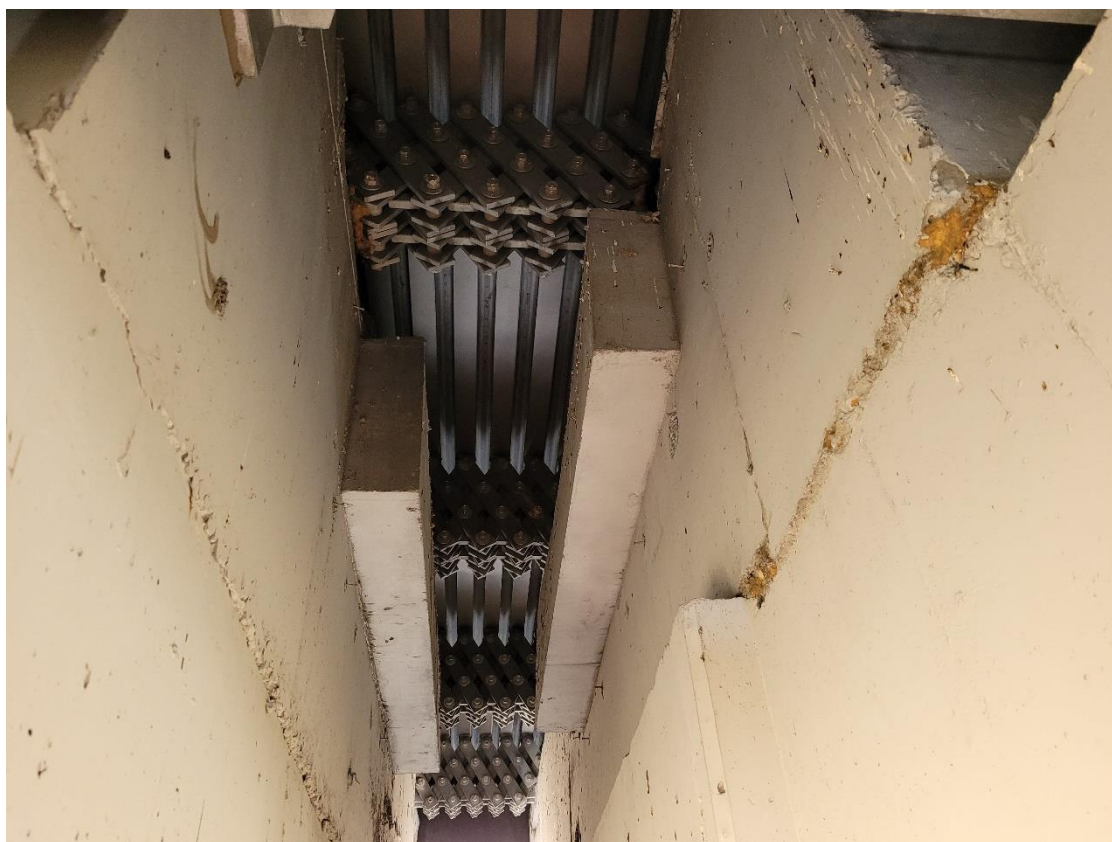
Widok podpory skrajnej (nr 40 - południowej)



Przykładowy widok przestrzeni pod obiektem.

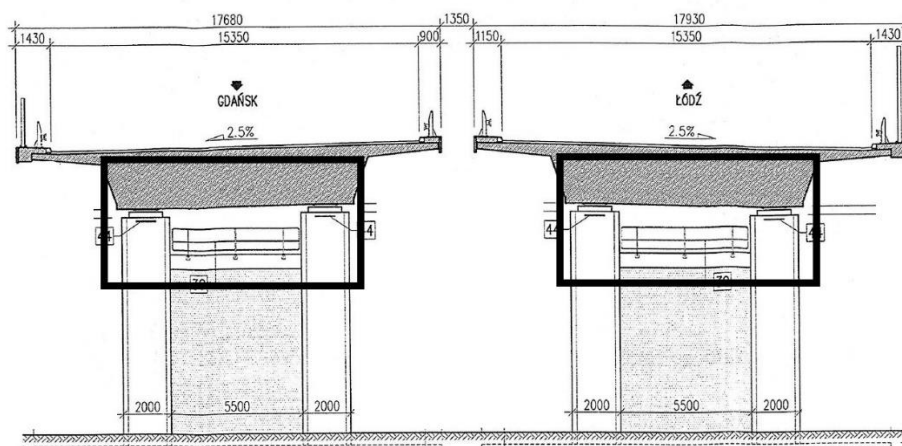


Przykładowy widok przestrzeni pod obiektami.

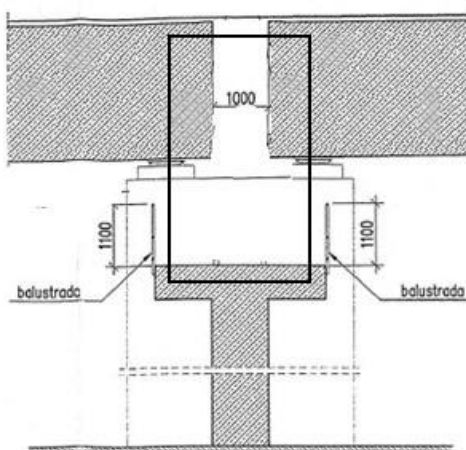


Widok przykładowej przestrzeni dylatacyjnej (przestrzeń pomiędzy przęsłami obiektu).





Schematycznie dwie przestrzenie dylatacyjne z dostępem z podpory nr 11, 21, 31  
(przestrzenie zostały zaznaczone)



Schematycznie przestrzeń dylatacyjna z dostępem z podpory nr 11, 21, 31



Widok przykładowej podpory pośredniej, gdzie występuje przestrzeń dylatacyjna.